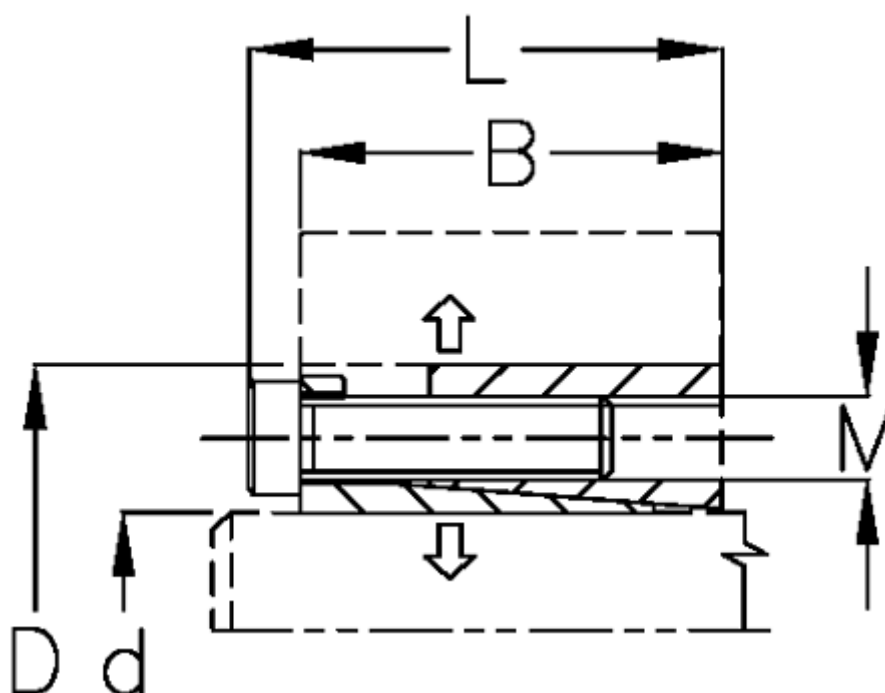


Varenummer: 434100130

Beskrivelse: Rota-fix spændelement DS 130x180

Note: Kort byggeform. Overfører middel- til høje momenter. Selvcentrerende. Ved montage forsky aksialt ift. aksel

Mål



B mm	= 52.0
d H8 mm	= 130
D mm	= 180
F kN aksialkraft	= 350
L mm	= 64
M mm	= M12
Overfladeruhed	= R? ? 3.2 μ m
P N/mm ² fladetryk på aksel/nav	= 155

T Nm drejningsmoment	= 23000
Tolerance	= Aksel h8, Nav H8
Ts Nm boltetilspændingsmoment	= 115